



AGRICULTURE



HORTICULTURE



MADE IN ITALY



FIELD EXPERIENCE

**MADE IN ITALY
SINCE 1973**

Une expérience sur le terrain de plus de 40 ans.

Un Made in Italy dont s'enorgueillit l'entreprise depuis 1973, en promouvant la recherche, l'innovation technologique et la versatilité dans la construction de ses machines agricoles. Des produits toujours à l'avant-garde, fabriqués avec des matériaux de qualité en acier microallié hautement résistant pour garantir des prestations optimales et durables dans le temps. Un succès garanti que la Valentini a construit dans le temps, avec l'objectif de satisfaire ses clients en faisant en sorte que sa propre expérience devienne un trésor pour tous.



TABLE DES MATIÈRES



MODÈLE	Puissance HP	Puissance kW	Page
FRAISE ROTATIVE FIXE			
HE - HERMES	50 / 100	37 / 74	T2_1:2,26_JG
AR - ARES	60 / 120	44 / 88	T3_1:2,26_SQ
UR - URANO	70 / 140	51 / 103	T4_1:2,58_SS 1
AP - APOLLO	100 / 170	74 / 125	T0_1:3,09_MS 11
PO - POSEIDON	150 / 250	110 / 184	T1_1:4,08_ER 12
ZE - ZEUS	200 / 350	147 / 257	T1_1:4,08_ER 13
FRAISES ROTATIVES REPLIABLES			
JG - JAGUAR	100 / 180	74 / 132	T2_1:2,26_JG 1
SQ - SQUALO	130 / 220	96 / 162	T3_1:2,26_SQ 1
SS - SUPER SQUALO	130 / 270	96 / 199	T4_1:2,58_SS 1
MS - MAXI SQUALO	130 / 300	96 / 221	T0_1:3,09_MS 1
ER - HERCULES	180 / 400	132 / 294	T1_1:4,08_ER 1
COLTIVATORI - CULTIVATEURS			
RIPPER	180 / 280	132 / 206	21

LÉGENDE



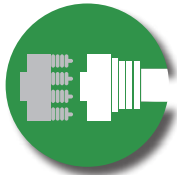
La transmission 3G

C'est une transmission latérale à 3 engrenages, conçue pour transmettre de grandes puissances, également grâce à la largeur importante du segment des engrenages et au module agrandi des dents. Ce système, supérieur par rapport aux transmissions traditionnelles à chaîne ou à courroie, est indiqué pour les travaux lourds et ceux en profondeurs.



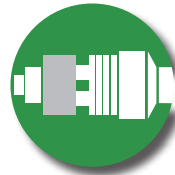
La transmission 4G by Valentini

C'est une transmission latérale à 4 engrenages qui, par rapport à la transmission 3G sert également de super réducteur, comme soutien au renvoi central de la machine, en réduisant la chaleur interne du renvoi central et l'absorption de puissance du tracteur. Ce système « HEAVY DUTY », supérieur par rapport aux transmissions traditionnelles à chaîne ou à courroie, est indiqué pour les travaux lourds et ceux en profondeur.



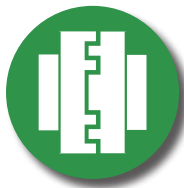
Cardans avec limiteur à friction

Le cardan avec limiteur à friction est un système de protection en cas de charges excessives: par rapport aux systèmes de sécurité à boulon de cisaillement, il évite les pertes de temps dues au remplacement du boulon. Le mécanisme est constitué de deux/quatre disques main-tenus en tensions contraires par une série de ressorts réglables.



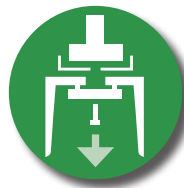
Cardans avec limiteur à came

Le cardan avec limiteur à came est le meilleur système de protection pour la transmission: le mécanisme avec système à came interne interrompt momentanément l'effort en cas de charges excessives dans la transmission du mouvement. En cas de dépassement de la charge calibrée, la bride interne peut tourner à vide sur la bride externe, évitant ainsi d'endommager les transmissions; le réarmement est automatique.

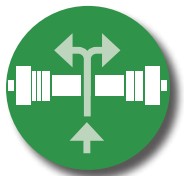


Jointes spéciaux à labyrinthe by Valentini

Les supports inférieurs de la transmission et du point mort ont été conçus pour durer plus longtemps, grâce à un système d'encoches à labyrinthe qui retient la saleté à l'extérieur et empêche la matière qui s'empêtre autour des supports d'endommager le système interne.



Permet le remplacement facile des couteaux usagés à l'aide d'un seul boulon, ce qui réduit considérablement les temps d'entretien de la machine



Cardans avec limiteur à friction double pour flexibles

Le cardan avec limiteur à friction est un système de protection en cas de charges excessives : par rapport aux systèmes de sécurité à boulon de cisaillement, il évite les pertes de temps dues au remplacement du boulon. Le mécanisme est constitué de deux/quatre disques maintenus en tensions contraires par une série de ressorts réglables.



Décrochage rapide des lames BUSINESS

Il permet de remplacer facilement les lames usées au moyen d'un écrou, réduisant ainsi de façon drastique les temps nécessaires à l'entretien de la machine.



Boîte de vitesses à engrenages

La boîte de vitesses à engrenages permet de changer le régime de rotation des rotors des herse ou des fraises.

AGRICULTURE



HE - HERMES

HP 50/100 -



T2_1:2,26_JG

ÉQUIPEMENT STANDARD:

- Attelage universel 3 points (2ème catégorie)
- Attelage barres avant oscillantes
- Boîtier monovitesse 540 tours/min
- Rotor renforcé diamètre 520 avec flasques en "ACIER HAUTE RÉSISTANCE"
- 6 houes en hélice par flasque
- Palier côté fou à bain d'huile
- Lames de raclage flancs externes
- Cardan central avec boulon de sécurité (fourche côté tracteur 1" 3/8 Z6)
- Transmission latérale à engrenages en bain d'huile
- Paliers de roulement avec joints spéciaux "Labyrinth Bearing Protection by Valentini"
- Tôles arrière réglables avec amortisseurs à ressort "Fast Regulation"

Dans la version à rouleau

- Vérins mécaniques pour réglage profondeur
- Rouleau plus large parallèle à la transmission
- Cache protection carter et patin côté extérieur

MODÈLE	PUISSANCE		LARGEUR DE TRAVAIL mm	ENCOMBREMENT TOTAL mm	HOUES n° - Nbre	PROFONDEUR DE TRAVAIL cm	ROTOR HOUES giri/min - tours/min	ROTOR LAMES/POINTES 323	POIDS* ROULEAU À CAGE Ø 410 Kg
	HP	kW							
1500	50 / 100	37 / 74	1600	1800	36	25	239	323	665
1800	55 / 100	40 / 74	1850	2050	42	25	239	323	730
2000	60 / 100	44 / 74	2100	2300	48	25	239	323	795
2300	65 / 100	48 / 74	2350	2550	54	25	239	323	860
2500	70 / 100	51 / 74	2600	2800	60	25	239	323	925

| * poids approximatif

- Notes: pour les emplois sur des terres fortes ou pierreuses il est conseillé d'équiper la fraise de contre-flasques

AR - ARES

HP 60/120 - kW 44/88



ÉQUIPEMENT STANDARD:

- Attelage universel 3 points (2ème catégorie)
- Attelage barres avant oscillantes
- Boîtier monovitesse 540 tours/min
- Rotor renforcé diamètre 540 avec flasques en "ACIER HAUTE RÉSISTANCE"
- 6 hoes en hélice par flasque
- Palier côté fou à bain d'huile
- Lames de raclage flancs externes
- Cardan central avec boulon de sécurité (fourche côté tracteur 1" 3/8 Z6)
- Transmission latérale simple à engrenages en bain d'huile
- Paliers de roulement avec joints spéciaux "Labyrinth Bearing Protection by Valentini"
- Connexions renforcées 3ème Point depuis modèle 2500
- Tôles arrière réglables avec amortisseurs à ressort "Fast Regulation"

Dans la version à rouleau

- Vérins mécaniques pour réglage profondeur
- Rouleau plus large parallèle à la transmission
- Cache protection carter et patin côté extérieur

T3_1:2,26_SQ

MODÈLE	PUISSANCE		LARGEUR DE TRAVAIL mm	ENCOMBREMENT TOTAL mm	HOUES n° - Nbre	PROFONDEUR DE TRAVAIL cm	ROTOR HOUES giri/min - tours/min	ROTOR LAMES/ POINTES	POIDS* ROULEAU À CAGE Ø 500 Kg
	HP	kW							
2000	60 / 120	44 / 88	2100	2300	48	28	239	323	980
2300	70 / 120	51 / 88	2350	2550	54	28	239	323	1055
2500	80 / 120	59 / 88	2600	2800	60	28	239	323	1130

| * poids approximatif

- Notes: pour les emplois sur des terres fortes ou pierrees il est conseillé d'équiper la fraise de contre-flasques

UR - URANO

HP 70/140 - kW 51/103



PLUS



ÉQUIPEMENT STANDARD:

- Attelage universel 3 points (2ème catégorie)
- Attelage barres avant oscillantes
- Boîtier monovitesse 1000 tours/min
- Rotor renforcé diamètre 540 avec flasques en "ACIER HAUTE RÉSISTANCE"
- 6 houes en hélice par flasque
- Palier côté fou à bain d'huile
- Lames de raclage flancs externes
- Cardan central avec boulon de sécurité (fourche côté tracteur 1" 3/8 Z6)
- Transmission latérale simple à engrenages "MAJORÉS" en bain d'huile
- Paliers de roulement avec joints spéciaux "Labyrinth Bearing Protection by Valentini"
- Connexions renforcées 3ème Point depuis modèle 2500
- Tôles arrière réglables avec amortisseurs à ressort "Fast Regulation"

Dans la version à rouleau

- Vérins mécaniques pour réglage profondeur
- Rouleau plus large parallèle à la transmission
- Cache de protection carter et patin haut extérieur

T4_1:2,58_SS

MODÈLE	PUISSANCE		LARGEUR DE TRAVAIL mm	ENCOMBREMENT TOTAL mm	HOUES n° - Nbre	PROFONDEUR DE TRAVAIL cm	ROTOR HOUES giri/min - tours/min	ROTOR LAMES/ POINTES	POIDS* ROULEAU À CAGE Ø 500 Kg
	HP	kW							
2300	70 / 140	51 / 103	2350	2550	54	28	253	310	1125
2500	80 / 140	59 / 103	2600	2800	60	28	253	310	1200
2800	90 / 140	66 / 103	2850	3050	66	28	253	310	1275
3000	100 / 140	74 / 103	3100	3300	72	28	253	310	1350

* poids approximatif

- Notes: pour les emplois sur des terres fortes ou pierreuses il est conseillé d'équiper la fraise de contre-flasques

AP - APOLLO

HP 100/170 - kW 74/125



ÉQUIPEMENT STANDARD:

- Attelage universel 3 points (2ème catégorie)
- Attelage barres avant oscillantes
- Boîtier monovitesse 1000 tours/min
- Rotor renforcé diamètre 540 avec flasques en "ACIER HAUTE RÉSISTANCE"
- 6 houes en hélice par flasque
- Palier côté fou à bain d'huile
- Lames de raclage flancs externes
- Cardan central avec boulon de sécurité (fourche côté tracteur 1" 3/4 Z20)
- Transmission latérale simple à engrenages en bain d'huile "by Valentini-4G"
- Roulements orientables à rouleaux renforcés
- Paliers de roulement avec joints spéciaux "Labyrinth Bearing Protection by Valentini"
- Connexions renforcées 3ème Point
- Tôles arrière réglables avec amortisseurs à ressort "Fast Regulation"

Dans la version à rouleau

- Vérins mécaniques pour réglage profondeur
- Rouleau plus large parallèle à la transmission
- Cache de protection carter et patin haut extérieur

TO_1:3,09_MS

MODÈLE	PUISSANCE		LARGEUR DE TRAVAIL mm	ENCOMBREMENT TOTAL mm	HOUES n° - Nbre	PROFONDEUR DE TRAVAIL cm	ROTOR HOUES giri/min - tours/min	ROTOR LAMES/ POINTES	POIDS* ROULEAU À CAGE Ø 500 Kg
	HP	kW							
2500	100 / 170	74 / 125	2600	2800	60	28	259	324	1350
2800	110 / 170	81 / 125	2850	3050	66	28	259	324	1450
3000	130 / 170	96 / 125	3100	3300	72	28	259	324	1550
3300	140 / 170	103 / 125	3350	3550	78	28	259	324	1650

* approssimativo | * poids approximatif

- Notes: pour les emplois sur des terres fortes ou pierreuses il est conseillé d'équiper la fraise de contre-flasques

PO - POSEIDON

HP 150/250 - kW 110/184



ÉQUIPEMENT STANDARD:

- Attelage universel 3 points (3ème catégorie)
- Attelage barres avant oscillantes
- Boîtier monovitesse 1000 tours/min
- Rotor renforcé diamètre 600 avec flasques en "ACIER HAUTE RÉSISTANCE"
- 6 houes en hélice par flasque
- Palier côté Fou à bain d'huile
- Lames de raclage flancs externes
- Cardan central avec boulon de sécurité (fourche côté tracteur 1" 3/4 Z20)
- Transmission latérale simple à engrenages en bain d'huile "by Valentini-4G"
- Roulements orientables à rouleaux renforcés
- Paliers de roulement avec joints spéciaux "Labyrinth Bearing Protection by Valentini"
- Connexions renforcées 3ème Point
- Tôles arrière réglables avec amortisseurs à ressort "Fast Regulation"

Dans la version à rouleau

- Vérins mécaniques pour réglage profond
- Rouleau plus large parallèle à la transmission
- Cache de protection carter et patin haut extérieur

T1_1:4,08_ER

MODÈLE	PUISSANCE		LARGEUR DE TRAVAIL mm	ENCOMBREMENT TOTAL mm	HOUES n° - Nbre	PROFONDEUR DE TRAVAIL cm	ROTOR HOUES giri/min - tours/min	ROTOR LAMES/ POINTES Ø 600	POIDS* ROULEAU À CAGE Kg
	HP	kW							
2500	150 / 250	110 / 184	2600	2800	60	28	245	306	1726
2800	180 / 250	132 / 184	2850	3050	66	28	245	306	1892
3000	200 / 250	147 / 184	3100	3300	72	28	245	306	2058
3300	220 / 250	162 / 184	3350	3550	78	28	245	306	2224
3500	230 / 250	169 / 184	3600	3800	84	28	245	306	2390

* poids approximatif

- Notes: pour les emplois sur des terres fortes ou pierreuses il est conseillé d'équiper la fraise de contre-flasques

ZE - ZEUS

HP 200/350 - kW 147/257



ÉQUIPEMENT STANDARD:

- Attelage universel 3 points (3ème catégorie)
- Attelage barres avant oscillantes
- Boîtier monovitesse 1000 tours/min
- Rotor renforcé diamètre 600 avec flasques en "ACIER HAUTE RÉSISTANCE"
- 6 houes en hélice par flasque
- Palier côté fou à bain d'huile
- Lames de raclage flancs externes
- Cardan central avec boulon de sécurité (fourche côté tracteur 1" 3/4 Z20)
- Transmission latérale simple à engrenages en bain d'huile "by Valentini-4G"
- Roulements orientables à rouleaux renforcés
- Paliers de roulement avec joints spéciaux "Labyrinth Bearing Protection by Valentini"
- Connexions renforcées 3ème Point
- Tôles arrière réglables avec amortisseurs à ressort "Fast Regulation"

Dans la version à rouleau

- Vérins mécaniques pour réglage profondeur
- Rouleau plus large parallèle à la transmission
- Cache de protection carter et patin haut extérieur

T1_1:4,08_ER

MODÈLE	PUISSANCE		LARGEUR DE TRAVAIL	ENCOMBREMENT TOTAL	HOUES	PROFONDEUR DE TRAVAIL	ROTOR HOUES	ROTOR LAMES/ POINTES	POIDS* ROULEAU À CAGE Ø 600
	HP	kW							
2800	200 / 350	147 / 257	2850	3050	66	28	245	306	1981
3000	240 / 350	176 / 257	3100	3300	72	28	245	306	2155
3500	280 / 350	206 / 257	3600	3800	84	28	245	306	2502
4000	320 / 350	235 / 257	4100	4300	96	28	245	306	2850

* poids approximatif

● Notes: pour les emplois sur des terres fortes ou pierreuses il est conseillé d'équiper la fraise de contre-flasques

JG - JAGUAR

HP 100/180 - kW 74/132



ÉQUIPEMENT STANDARD:

- Attelage universel 3 points (2ème catégorie)
- Dent centrale
- Boîtier monovitesse 1000 tours/min
- Rotor renforcé diamètre 520 avec flasques en "ACIER HAUTE RÉSISTANCE"
- 6 houes en hélice par flasque
- Palier côté fou à bain d'huile
- Lames de raclage flancs externes
- Cardan central fixe (fourche côté tracteur 1" 3/8 Z6)
- Cardan latéral avec boulon de sécurité
- Ouverture et fermeture HYDRAULIQUE des corps avec 2 vérins et vannes de blocage contrôlées
- Dispositif HYDRAULIQUE automatique avec crochets de sécurité pour transport
- Transmission latérale à engrenages en bain d'huile
- Paliers de roulement avec joints spéciaux "Labyrinth Bearing Protection by Valentini"
- Tôles arrière réglables avec amortisseurs à ressort "Fast Regulation"

T2_1:2,26_JG

MODÈLE	PUISSANCE		LARGEUR DE TRAVAIL mm	ENCOMBREMENT TOTAL mm	HOUES n° - Nbre	PROFONDEUR DE TRAVAIL cm	ROTOR HOUES giri/min - tours/min	ROTOR LAMES/ POINTES	POIDS* ROULEAU À CAGE Ø 410 Kg
	HP	kW							
3200	100 / 180	74 / 132	3250	3500	72	25	229	289	1491
3700	110 / 180	81 / 132	3750	4000	84	25	229	289	1721
4200	120 / 180	88 / 132	4250	4500	96	25	229	289	1950

* poids approximatif

● Notes: pour les emplois sur des terres fortes ou pierreuses il est conseillé d'équiper la fraise de contre-flasques

SQ - SQUALO

HP 130/220 - kW 96/162



ÉQUIPEMENT STANDARD:

- Attelage universel 3 points (3ème catégorie)
- Attelage barres avant oscillantes
- Préparation attelage barres avant fixes pour quick coupler 3ème catégorie
- Dent centrale
- Boîtier monovitesse 1000 tours/min
- Rotor renforcé diamètre 540 avec flasques en "ACIER HAUTE RÉSISTANCE"
- 6 houes en hélice par flasque
- Palier côté fou à bain d'huile
- Lames de raclage flancs externes
- Cardan central fixe (fourche côté tracteur 1" 3/8 Z6)
- Cardan latéral avec boulon de sécurité
- Ouverture et fermeture HYDRAULIQUE des corps avec 2 vérins et vannes de blocage contrôlées
- Dispositif HYDRAULIQUE automatique avec crochets de sécurité pour transport
- Transmission latérale à engrenages en bain d'huile
- Paliers de roulement avec joints spéciaux "Labyrinth Bearing Protection by Valentini"
- Tôles arrière réglables avec amortisseurs à ressort "Fast Regulation"



T3_1:2,26_SQ

MODÈLE	PUISSANCE		LARGEUR DE TRAVAIL mm	ENCOMBREMENT TOTAL mm	HOUES n° - Nbre	PROFONDEUR DE TRAVAIL cm	ROTOR HOUES giri/min - tours/min	ROTOR LAMES/ POINTES	POIDS* ROULEAU À CAGE Ø 500 Kg
	HP	kW							
3700	130 / 220	96 / 162	3750	4000	84	28	229	289	2150
4200	140 / 220	103 / 162	4250	4500	96	28	229	289	2350
4700	160 / 220	118 / 162	4750	5000	108	28	229	289	2500

* poids approximatif

- Notes: pour les emplois sur des terres fortes ou pierreuses il est conseillé d'équiper la fraise de contre-flasques

SS- SUPER SQUALO

HP 130/270 - kW 96/199



PLUS



ÉQUIPEMENT STANDARD:

- Attelage universel 3 points (3ème catégorie)
- Attelage barres avant oscillantes
- Préparation attelage barres avant fixes pour quick coupler 3ème catégorie
- Dent centrale
- Boîtier monovitesse 1000 tours/min
- Rotor renforcé diamètre 540 avec flasques en "ACIER HAUTE RÉSISTANCE"
- 6 houes en hélice par flasque
- Palier côté fou à bain d'huile
- Lames de raclage flancs externes
- Cardan central fixe (fourche côté tracteur 1" 3/8 Z6)
- Cardan latéral avec boulon de sécurité
- Ouverture et fermeture HYDRAULIQUE des corps avec 4 vérins et vannes de blocage contrôlées
- Transmission latérale à engrenages "MAJORÉS" en bain d'huile
- Paliers de roulement avec joints spéciaux "Labyrinth Bearing Protection by Valentini"
- Tôles arrière réglables avec amortisseurs à ressort "Fast Regulation"



T4_1:2,58_SS

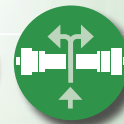
MODÈLE	PUISSANCE		LARGEUR DE TRAVAIL mm	ENCOMBREMENT TOTAL mm	HOUES n° - Nbre	PROFONDEUR DE TRAVAIL cm	ROTOR HOUES giri/min - tours/min	ROTOR LAMES/ POINTES	POIDS* ROULEAU À CAGE Ø 500 Kg
	HP	kW							
3700	130 / 270	96 / 199	3750	4000	84	28	253	310	2350
4200	160 / 270	118 / 199	4250	4500	96	28	253	310	2500
4700	190 / 270	140 / 199	4750	5000	108	28	253	310	2650
5200	220 / 270	162 / 199	5250	5500	120	28	253	310	2850

* poids approximatif

- Notes: pour les emplois sur des terres fortes ou pierreuses il est conseillé d'équiper la fraise de contre-flasques

MS - MAXI SQUALO

HP 130/300 - kW 96/221



ÉQUIPEMENT STANDARD:

- Attelage universel 3 points (3ème catégorie)
- Attelage barres avant oscillantes
- Préparation attelage barres avant fixes pour quick coupler 3ème catégorie
- Dent centrale
- Boîtier monovitesse 1000 tours/min
- Rotor renforcé diamètre 540 avec flasques en "ACIER HAUTE RÉSISTANCE"
- 6 houes en hélice par flasque
- Palier côté fou à bain d'huile
- Lames de raclage flancs externes
- Cardan central fixe (fourche côté tracteur 1" 3/4 Z20)
- Cardan latéral avec embrayage à disques
- Sur le modèle 3700, ouverture et fermeture HYDRAULIQUE des corps avec 2 vérins et vannes de blocage contrôlées
- Sur les modèles supérieurs à la largeur 3700, ouverture et fermeture HYDRAULIQUE des corps avec 4 vérins et vannes de blocage contrôlées
- Dispositif HYDRAULIQUE automatique avec crochets de sécurité pour transport pour modèle 3700
- Transmission latérale à engrenages en bain d'huile "by Valentini-4G"
- Paliers de roulement avec joints spéciaux "Labyrinth Bearing Protection by Valentini"
- Tôles arrière réglables avec amortisseurs à ressort "Fast Regulation"



T0_1:3,09_MS

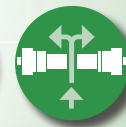
MODÈLE	PUISSANCE		LARGEUR DE TRAVAIL mm	ENCOMBREMENT TOTAL mm	HOUES n° - Nbre	PROFONDEUR DE TRAVAIL cm	ROTOR HOUES giri/min - tours/min	ROTOR LAMES/ POINTES	POIDS* ROULEAU À CAGE Ø 500 Kg
	HP	kW							
3700	130 / 250	96 / 184	3750	4000	84	28	259	324	2600
4200	140 / 300	103 / 221	4250	4500	96	28	259	324	2920
4700	160 / 300	118 / 221	4750	5000	108	28	259	324	3150
5200	200 / 300	147 / 221	5250	5500	120	28	259	324	3300
5700	250 / 300	184 / 221	5750	6000	132	28	259	324	3500

* poids approximatif

• Notes: pour les emplois sur des terres fortes ou pierreuses il est conseillé d'équiper la fraise de contre-flasques

ER - HERCULES

HP 180/400 - kW 132/294



ÉQUIPEMENT STANDARD:

- Attelage universel 3 points (3ème et 4ème catégorie)
- Attelage barres avant oscillantes
- Préparation attelage barres avant fixes pour quick coupler 3ème catégorie
- Dent centrale
- Boîtier monovitesse 1000 tours/min
- Rotor renforcé diamètre 600 avec flasques en "ACIER HAUTE RÉSISTANCE"
- 6 houes en hélice par flasque
- Palier côté fou à bain d'huile
- Lames de raclage flancs externes
- Cardan central fixe (fourche côté tracteur 1" 3/4 Z20)
- Cardan latéral avec embrayage à disques
- Ouverture et fermeture HYDRAULIQUE des corps avec 4 vérins et vannes de blocage contrôlées
- Transmission latérale à engrenages en bain d'huile "by Valentini-4G"
- Paliers de roulement avec joints spéciaux "Labyrinth Bearing Protection by Valentini"
- Tôles arrière réglables avec amortisseurs à ressort "Fast Regulation"



T1_1:4,08_ER

MODÈLE	PUISSANCE		LARGEUR DE TRAVAIL mm	ENCOMBREMENT TOTAL mm	HOUES n° - Nbre	PROFONDEUR DE TRAVAIL cm	ROTOR HOUES giri/min - tours/min	ROTOR LAMES/ POINTES	POIDS* ROULEAU À CAGE Ø 600
	HP	kW							Kg
4200	180 / 400	132 / 294	4250	4500	96	28	245	306	3530
4700	200 / 400	147 / 294	4750	5000	108	28	245	306	3780
5200	220 / 400	162 / 294	5250	5500	120	28	245	306	4050
5700	240 / 400	176 / 294	5750	6000	132	28	245	306	4200
6200	260 / 400	191 / 294	6250	6500	144	28	245	306	4500
6700	280 / 400	206 / 294	6750	7000	156	28	245	306	4760
7200	300 / 400	221 / 294	7250	7500	168	28	245	306	5060
7700	320 / 400	235 / 294	7750	8000	180	28	245	306	5250

* poids approximatif

- Notes: pour les emplois sur des terres fortes ou pierreuses il est conseillé d'équiper la fraise de contre-flasques

FRAISE ROTATIVE

IM - IMPERIUM 12000

HP 430/600 - kW 320/448



ÉQUIPEMENT STANDARD :

- Prise universelle à 2 points de 4^{me} catégorie pour le transport et le travail
- Groupe à 1 vitesse 1000 trs/min. à 4 arbres
- Rotor renforcé diamètre 600 avec flasques en « ACIER HAUTE RÉSISTANCE »
- 6 houes en hélice par flasque
- Palier côté fou à bain d'huile
- Lames de raclage flancs externes
- Cardan central fixe (fourche côté tracteur 1 "3/4 Z20)
- Cardans latéraux à embrayage automatique
- Ouverture et fermeture hydraulique des corps avec 4 vérins et vannes de blocage contrôlées
- Transmission latérale à engrenages en bain d'huile «by Valentini 4G »
- Paliers de roulement avec joints spéciaux « Labyrinth Bearing Protection by Valentini »

- Tôles arrière réglables avec amortisseurs à ressort « Fast Regulation »
- Réglage des rouleaux avec vérins manuels
- Système hydraulique pour extension jusqu'à 12 mètres
- Roues hydrauliques pour le transport en campagne
- Machine semi-portée
- Encombrements machine fermée : largeur mm 2995, hauteur mm 4150



Rotor avec lames

T1_1:4,08_ER

MODÈLE	PUISSANCE		LARGEUR DE TRAVAIL mm	ENCOMBREMENT TOTAL mm	HOUES n° - n°	PROFONDEUR DE TRAVAIL cm	ROTOR HOUES giri/min - tours/min	POIDS* ROULEAU DE COMPACTAGE Ø 500 Kg
	HP	kW						
12000	430 / 600	320 / 448	12000	12500	276	28	245	13700

* approximatif

● N.B. : pour une utilisation sur un sol dur ou pierreux, il est conseillé d'équiper la fraise de contre-bridés

CULTIVATEURS

IP - IMPERIUM PASSIVO 12000

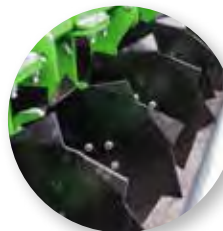
HP 430/600 - kW 320/448



Ancore
Ancre

ÉQUIPEMENT STANDARD :

- Prise universelle à 2 points de 4^{ème} catégorie pour le transport et le travail
- Système hydraulique pour extension jusqu'à 12 mètres
- Ouverture et fermeture hydraulique des corps avec 4 vérins et vannes de blocage contrôlées
- Réglage des rouleaux avec vérins manuels à parallélogramme
- Ancres en « ACIER HAUTE RÉSISTANCE » à delta avec socs en acier à haute résistance interchangeables
- Disques en « ACIER HAUTE RÉSISTANCE » avec système oscillant indépendant
- Rouleaux de compactage
- Roues hydrauliques pour le transport en campagne
- Machine semi-portée
- Encombres machine fermée : largeur mm 3200, hauteur mm 4250



Disques oscillants

MODÈLE	PUISSANCE		LARGEUR DE TRAVAIL mm	ENCOMBREMENT TOTAL mm	ANCRES n° - n°	DISQUES OSCILLANTS n° - n°	PROFONDEUR DE TRAVAIL cm	POIDS* ROULEAU DE COMPACTAGE Ø 500 Kg
	HP	kW						
12000	430 / 600	320 / 448	12050	12100	21	136	10-20	15500

* approximatif

RIPPER

HP 180/280 - kW 132/206

ÉQUIPEMENT STANDARD:

- Attelage universel 3 points (3ème catégorie)
- Éclateurs en "ACIER HAUTE RÉSISTANCE"
- Dents en "ACIER HAUTE RÉSISTANCE" en delta
- Ouverture et fermeture HYDRAULIQUE des corps avec 2 vérins et vannes de blocage contrôlées
- Soc en "ACIER HAUTE RÉSISTANCE" interchangeable

Sécurité

- Protections de sécurité CE
- Protections anti-intrusion pour transport
- Encombrement routier 2500

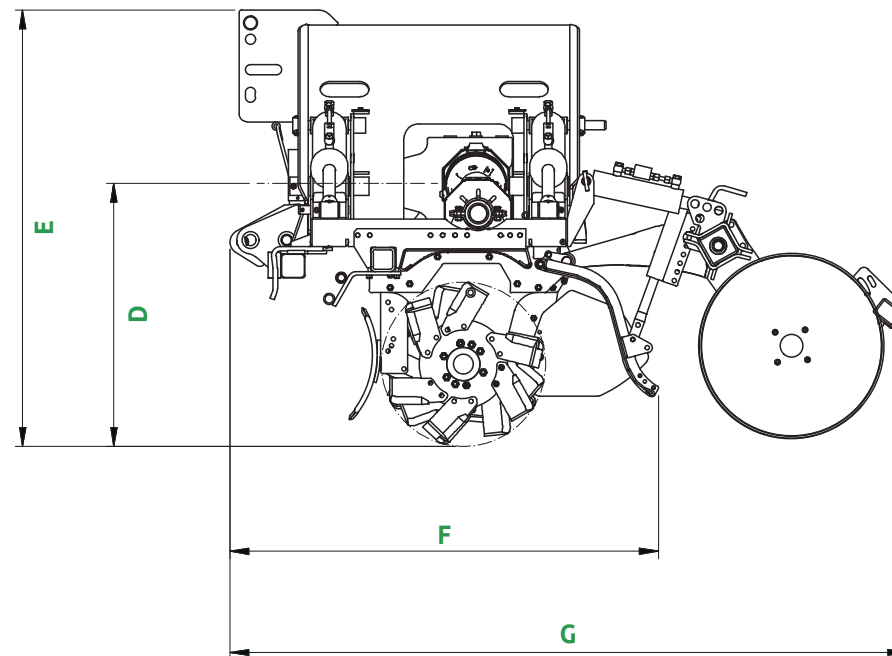
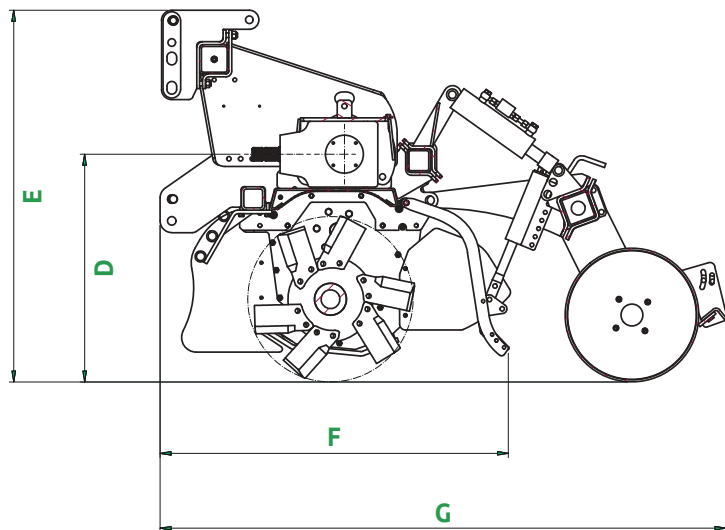


MODÈLE	PUISSANCE		LARGEUR DE TRAVAIL mm	ENCOMBREMENT TOTAL mm	ANCRES n° - Nbre	PROFONDEUR DE TRAVAIL cm	POIDS* Kg
	HP	kW					
4500/6	180 / 230	132 / 169	4500	4600	6	55	920
4500/8	180 / 230	132 / 169	4500	4600	8	55	1020
5500/10	220 / 280	162 / 206	5550	5600	10	55	1150

* poids approximatif

FRAISES ROTATIVES FIXES

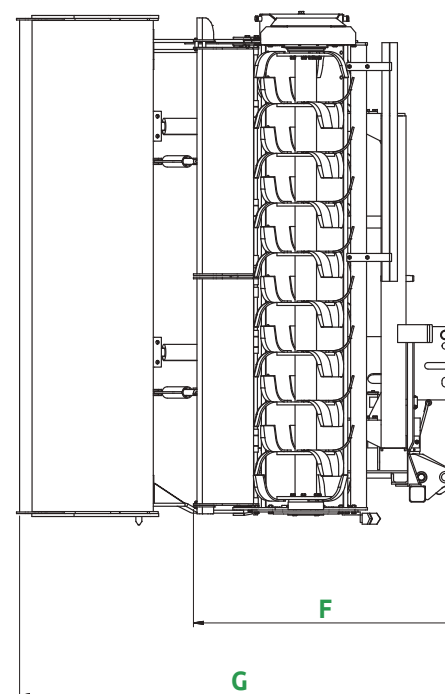
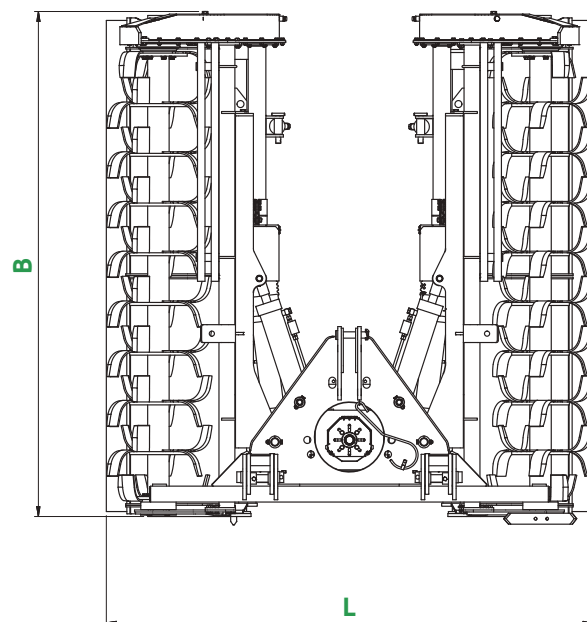
FRAISES ROTATIVES REPLIABLES



DESCRIPTION	D	E	F	G
HE-HERMES	700	1100	1200	1700
AR-ARES	800	1300	1300	2000
UR-URANO	800	1300	1300	2000
AP-APOLLO	800	1300	1300	2000
PO-POSEIDON	860	1500	1300	2000
ZE-ZEUS	860	1500	1300	2000

DESCRIPTION	D	E	F	G
JG-JAGUAR	790	1300	1050	1700
SQ-SQUALO	860	1440	1360	2200
SS- SUPER SQUALO	860	1440	1360	2200
MS- MAXI SQUALO	870	1450	1400	2250
ER- ERCULES	950	1610	1550	2280

FRAISES ROTATIVES REPLIABLES



DESCRIPTION	L	F	G	B										
				3200	3700	4200	4700	5200	5700	6200	6700	7200	7700	
JG - JAGUAR	2400	1050	1700	1800	2050	2300								
SQ - SQUALO	2470	1360	2200		2050	2300	2550							
SS - SUPER SQUALO	2470	1360	2200		2050	2300	2550	2800						
MS - MAXI SQUALO	2470	1400	2250		2150	2400	2650	2900	3150					
ER - ERCULES	2870	1550	2280			2400	2650	2900	3150	3400	3650	3900	4150	

TRANSMISSIONS MACHINES FIXES ET REPLIABLES

Mod. JAGUAR

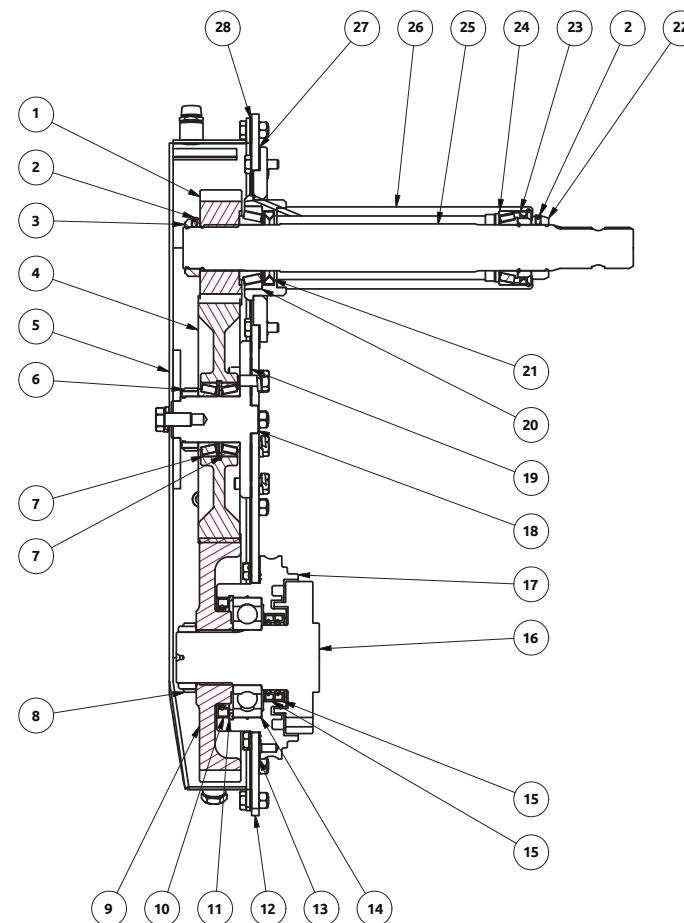
Mod. HERMES

Mod. IRIS

Mod. VIPER

Mod. COYOTE

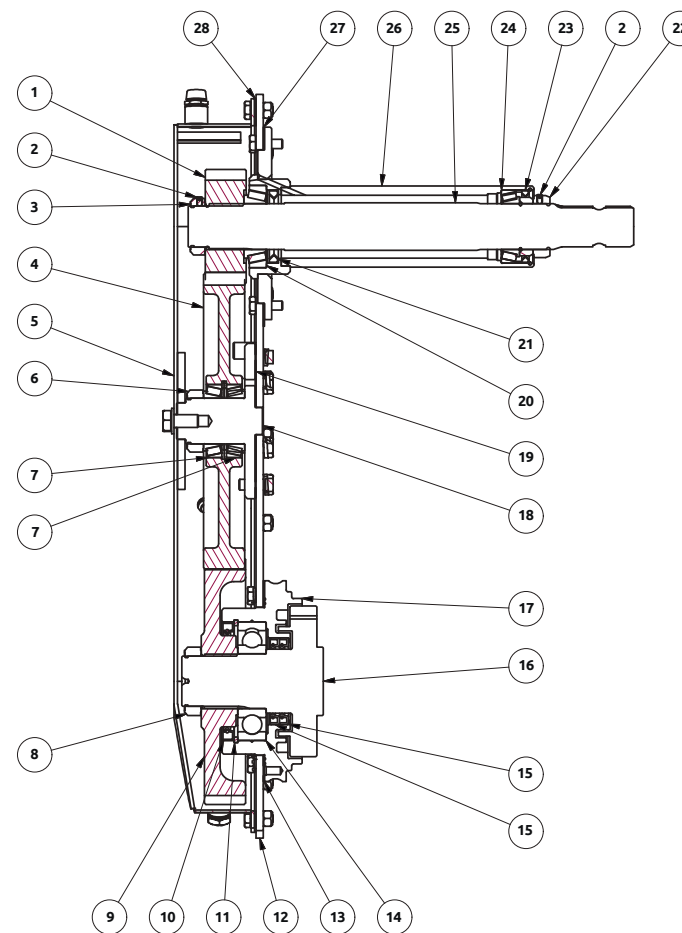
n°	DESCRIPTION
1	Ruota dentata Superiore moulo 6 <i>Roue dentée supérieure Module 6</i>
2	Grano <i>Vis sans tête</i>
3	Ghiera <i>Virole</i>
4	Ruota dentata Centrale modulo 6 <i>Roue dentée centrale Module 6</i>
5	Carter <i>Carter</i>
6	Ghiera <i>Virole</i>
7	Cuscinetto a rulli conici <i>Roulement à rouleaux coniques</i>
8	Ghiera <i>Virole</i>
9	Ruota dentata Inferiore modulo 6 <i>Roue dentée inférieure Module 6</i>
10	Paraolio <i>Bague d'étanchéité</i>
11	Seeger <i>Seeger</i>
12	Composto fiancata <i>Composé côté</i>
13	Guarnizione <i>Joint d'étanchéité</i>
14	Cuscinetto a sfere <i>Roulement à billes</i>
15	Paraolio <i>Bague d'étanchéité</i>
16	Mozzo lato trasmissione <i>Moyeu côté transmission</i>
17	Supporto lato trasmissione <i>Support côté transmission</i>
18	Mozzo centrale <i>Moyeu central</i>
19	Guarnizione <i>Joint d'étanchéité</i>
20	Cuscinetto a rulli conici <i>Roulement à rouleaux coniques</i>
21	Paraolio <i>Bague d'étanchéité</i>
22	Ghiera <i>Virole</i>
23	Paraolio <i>Bague d'étanchéité</i>
24	Cuscinetto a rulli conici <i>Roulement à rouleaux coniques</i>
25	Albero trasmissione <i>Arbre de transmission</i>
26	Supporto albero trasmissione <i>Support arbre de transmission</i>
27	Guarnizione <i>Joint d'étanchéité</i>
28	Guarnizione <i>Joint d'étanchéité</i>



TRANSMISSIONS MACHINES FIXES ET REPLIABLES

Mod. SQUALO
 Mod. ARES
 Mod. VENERE
 Mod. ALBATROS
 Mod. IS

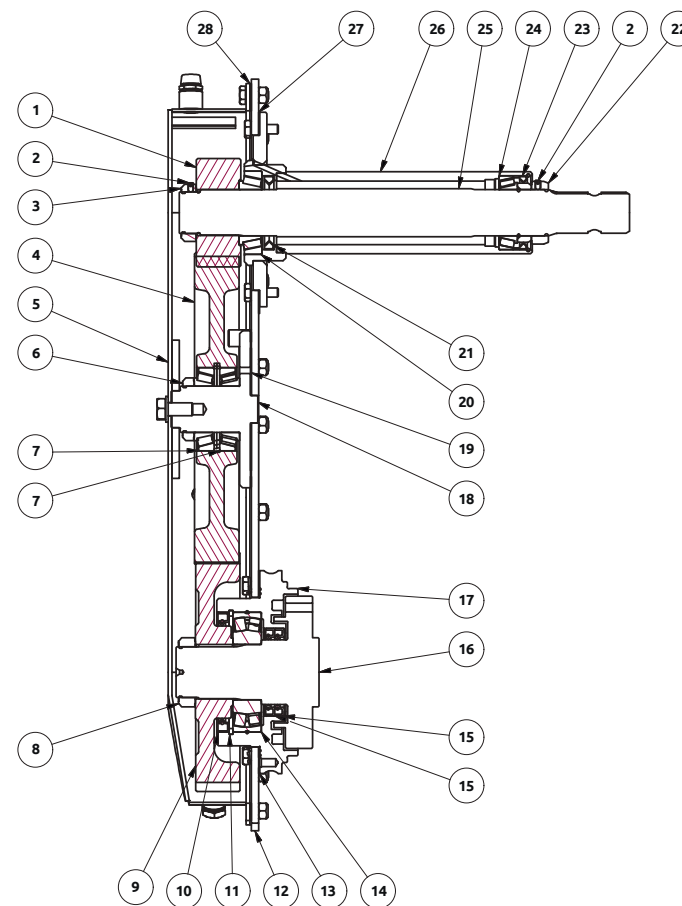
n°	DESCRIPTION
1	Ruota dentata Superiore modulo 6 <i>Roue dentée supérieure Module 6</i>
2	Grano <i>Vis sans tête</i>
3	Ghiera <i>Virole</i>
4	Ruota dentata Centrale modulo 6 <i>Roue dentée centrale Module 6</i>
5	Carter <i>Carter</i>
6	Ghiera <i>Virole</i>
7	Cuscinetto a rulli conici <i>Roulement à rouleaux coniques</i>
8	Ghiera <i>Virole</i>
9	Ruota dentata Inferiore modulo 6 <i>Roue dentée inférieure Module 6</i>
10	Paraolio <i>Bague d'étanchéité</i>
11	Seeger <i>Seeger</i>
12	Composto fiancata <i>Composé côté</i>
13	Guarnizione <i>Joint d'étanchéité</i>
14	Cuscinetto a sfere <i>Roulement à billes</i>
15	Paraolio <i>Bague d'étanchéité</i>
16	Mozzo lato trasmissione <i>Moyeu côté transmission</i>
17	Supporto lato trasmissione <i>Support côté transmission</i>
18	Mozzo centrale <i>Moyeu central</i>
19	Guarnizione <i>Joint d'étanchéité</i>
20	Cuscinetto a rulli conici <i>Roulement à rouleaux coniques</i>
21	Paraolio <i>Bague d'étanchéité</i>
22	Ghiera <i>Virole</i>
23	Paraolio <i>Bague d'étanchéité</i>
24	Cuscinetto a rulli conici <i>Roulement à rouleaux coniques</i>
25	Albero trasmissione <i>Arbre de transmission</i>
26	Supporto albero trasmissione <i>Support arbre de transmission</i>
27	Guarnizione <i>Joint d'étanchéité</i>
28	Guarnizione <i>Joint d'étanchéité</i>



TRANSMISSIONS MACHINES FIXES ET REPLIABLES

Mod. SUPERSQUALO
Mod. URANO
Mod. SUPERFIGHTER

n°	DESCRIZIONE	DESCRIPTION
1	Ruota dentata Superiore modulo 8	Roue dentée supérieure Module 8
2	Grano	Vis sans tête
3	Ghiera	Virole
4	Ruota dentata Centrale modulo 8	Roue dentée centrale Module 8
5	Carter	Carter
6	Ghiera	Virole
7	Cuscinetto a rulli	Tapered roller bearing
8	Ghiera	Virole
9	Ruota dentata Inferiore modulo 8	Roue dentée inférieure Module 8
10	Paraolio	Bague d'étanchéité
11	Seeger	Seeger
12	Composto fiancata	Composé côté
13	Guarnizione	Joint d'étanchéité
14	Cuscinetto orientabile a rulli	Roulement orientable à rouleaux
15	Paraolio	Bague d'étanchéité
16	Mozzo lato trasmissione	Moyeu côté transmission
17	Supporto lato trasmissione	Support côté transmission
18	Mozzo centrale	Moyeu centrale
19	Guarnizione	Joint d'étanchéité
20	Cuscinetto a rulli	Roulement à rouleaux
21	Paraolio	Bague d'étanchéité
22	Ghiera	Virole
23	Paraolio	Bague d'étanchéité
24	Cuscinetto a rulli conici	Roulement à rouleaux coniques
25	Albero trasmissione	Arbre de transmission
26	Supporto albero trasmissione	Support
27	Guarnizione	Joint d'étanchéité
28	Guarnizione	Joint d'étanchéité



TRANSMISSIONS MACHINES FIXES ET REPLIABLES

Mod. MAXI SQUALO

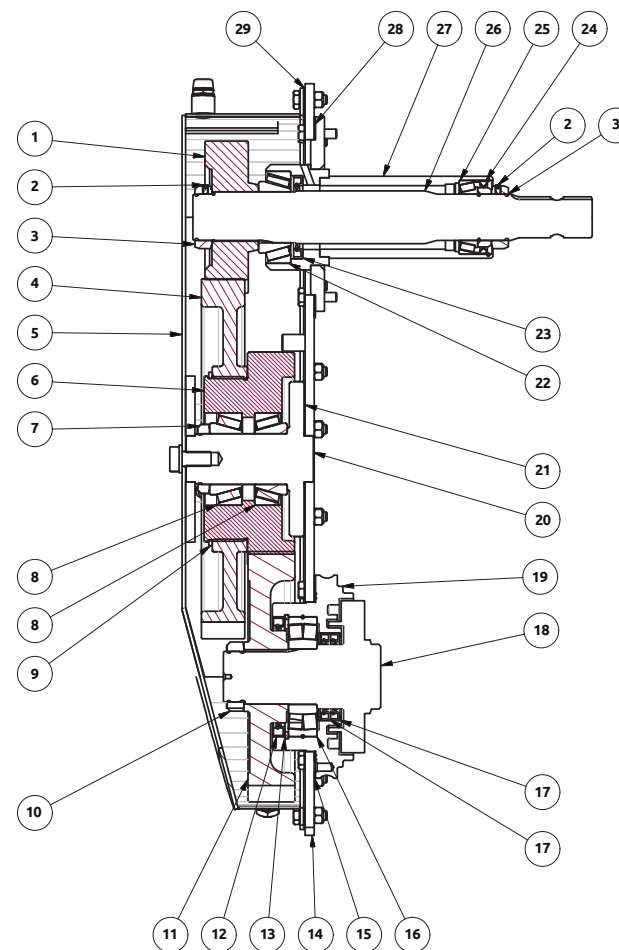
Mod. APOLLO

Mod. ATENA

Mod. RAIDER

Mod. IS

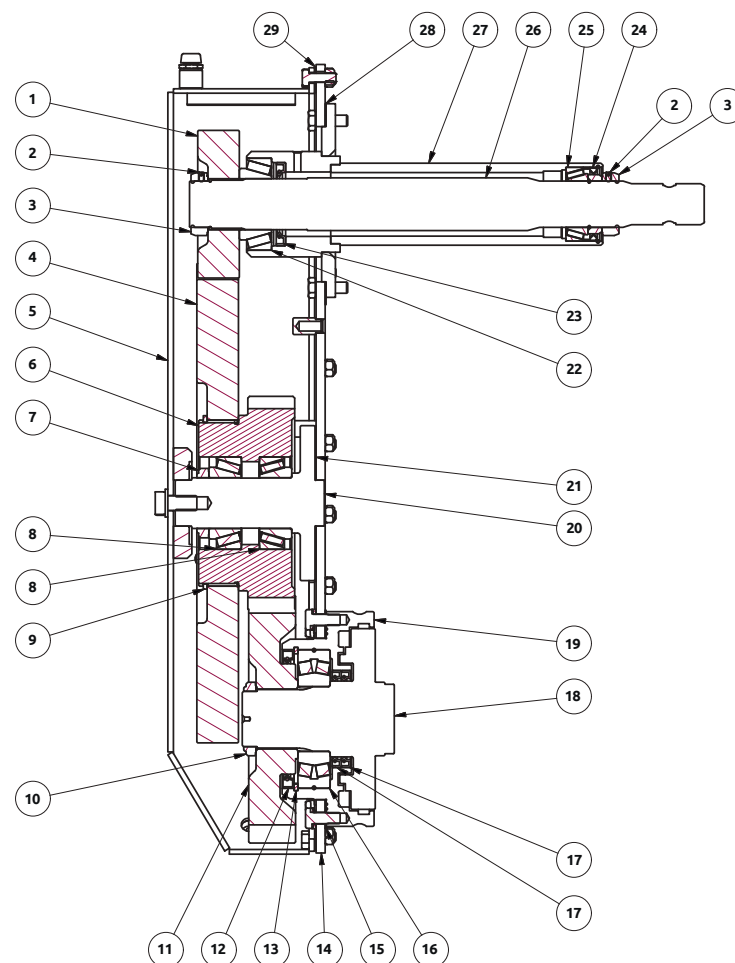
n°	DESCRIZIONE	DESCRIPTION
1	Ruota dentata Superiore modulo 8	Roue dentée supérieure Module 8
2	Grano	Vis sans tête
3	Ghiera	Virole
4	Ruota dentata Centrale modulo 8	Roue dentée centrale Module 8
5	Carter	Carter
6	Ruota dentata Centrale doppia modulo 8	Roue dentée centrale double Module 8
7	Ghiera	Virole
8	Cuscinetto a rulli conici	Tapered roller bearing
9	Seeger	Virole
10	Ghiera	Roue dentée inférieure Module 8
11	Ruota dentata Inferiore modulo 8	Bague d'étanchéité
12	Paraolio	Seeger
13	Seeger	Composé côté
14	Composto fiancata	Joint d'étanchéité
15	Guarnizione	Roulement orientable à rouleaux
16	Cuscinetto orientabile a rulli	Bague d'étanchéité
17	Paraolio	Moyeu côté transmission
18	Mozzo lato trasmissione	Support côté transmission
19	Supporto lato trasmissione	Moyeu centrale
20	Mozzo centrale	Joint d'étanchéité
21	Guarnizione	Roulement à rouleaux
22	Cuscinetto a rulli conici	Bague d'étanchéité
23	Paraolio	Virole
24	Paraolio	Bague d'étanchéité
25	Cuscinetto a rulli conici	Roulement à rouleaux coniques
26	Albero trasmissione	Arbre de transmission
27	Supporto albero trasmissione	Support
28	Guarnizione	Joint d'étanchéité
29	Guarnizione	Joint d'étanchéité



TRANSMISSIONS MACHINES FIXES ET REPLIABLES

Mod. ERCULES
 Mod. POSEIDON
 Mod. ZEUS
 Mod. CAIMAN
 Mod. AURORA

n°	DESCRIZIONE	DESCRIPTION
1	Ruota dentata Superiore modulo 8	Roue dentée supérieure Module 8
2	Grano	Vis sans tête
3	Ghiera	Virole
4	Ruota dentata Centrale modulo 8	Roue dentée centrale Module 8
5	Carter	Carter
6	Ruota dentata Centrale doppia modulo 9	Roue dentée centrale double Module 9
7	Ghiera	Virole
8	Cuscinetto a rulli conici	Tapered roller bearing
9	Seeger	Virole
10	Ghiera	Roue dentée inférieure Module 8
11	Ruota dentata Inferiore modulo 9	Bague d'étanchéité
12	Paraolio	Seeger
13	Seeger	Composé côté
14	Composto fiancata	Joint d'étanchéité
15	Guarnizione	Roulement orientable à rouleaux
16	Cuscinetto orientabile a rulli	Bague d'étanchéité
17	Paraolio	Moyeu côté transmission
18	Mozzo lato trasmissione	Support côté transmission
19	Supporto lato trasmissione	Moyeu centrale
20	Mozzo centrale	Joint d'étanchéité
21	Guarnizione	Roulement à rouleaux
22	Cuscinetto a rulli conici	Bague d'étanchéité
23	Paraolio	Virole
24	Paraolio	Bague d'étanchéité
25	Cuscinetto a rulli conici	Roulement à rouleaux coniques
26	Albero trasmissione	Arbre de transmission
27	Supporto albero trasmissione	Support
28	Guarnizione	Joint d'étanchéité
29	Guarnizione	Joint d'étanchéité



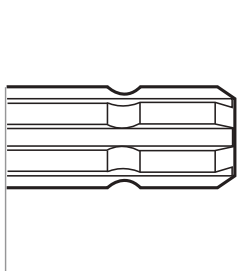


VALENTINI

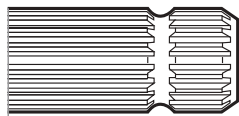
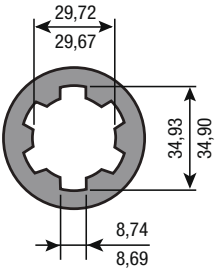
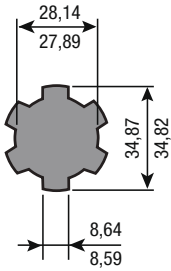


VALENTINI

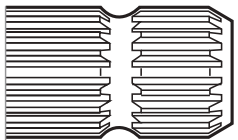
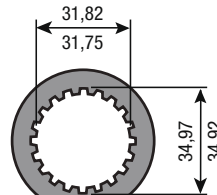
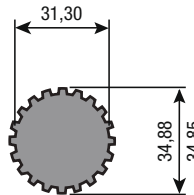
CARDANS



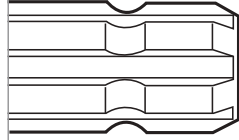
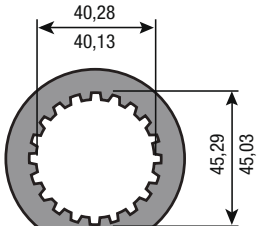
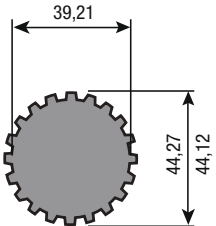
1" 3/8 - Z6



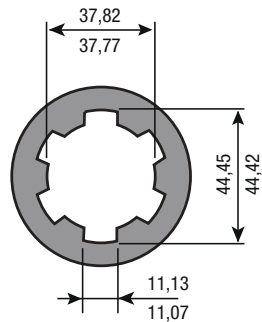
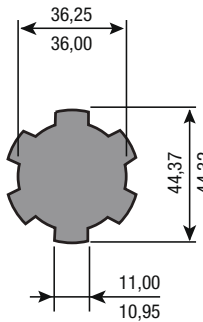
1" 3/8 - Z21



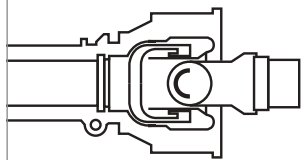
1" 3/4 - Z20



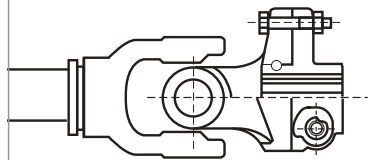
1" 3/4 - Z6



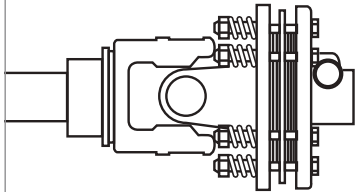
- Standard coupling



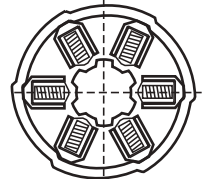
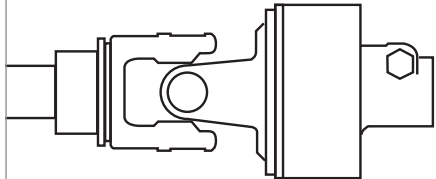
B Bolt coupling -



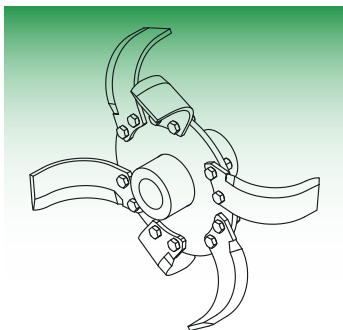
C. Clutch coupling



D. Cam coupling

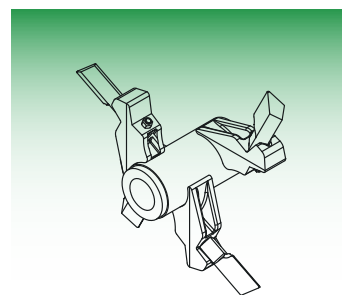


ROTOR FRAISES ROTATIVES - FIXE ET REPLIABLE



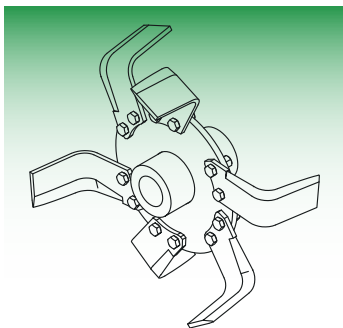
ROTOR AVEC LAMES A' L'HELICE

Rotor équipé de 6 houes à l'hélice (sur demande avec 4 houes). Il peut être utilisé sur tous types de terrains, le rotor peut fonctionner sur des sols durs avec des résidus de culture, comme sur des terres travaillées par charrue ou préparateur. Excellent émiettement et enterrement d'herbacées aux autres résidus de culture. En cas de terrain difficile ou pierreux, il est conseillé d'équiper le rotor de contre-bridés.



ROTOR A' DENTS

Rotor équipé de dents à 90 degrés les unes par rapport aux autres. Il peut être utilisé sur un sol dur et avec la présence de pierres en plus de résidus culturels et herbacés. Bon déchiquetage et enfouissement des herbes à d'autres débris la culture.

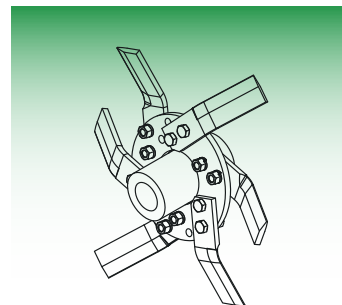


ROTOR AVEC LAMES A' L'EQUERRE (BIO)

Rotor équipé de 6 lames à l'équerre (sur demande avec 4 houes). Il peut être utilisé sur tous types de terrains, le rotor peut fonctionner sur les sols durs avec des résidus de culture, comme sur les terres transformés par charrue ou préparateur. Excellent émiettement et enfouissement des herbes à d'autres résidus la culture.

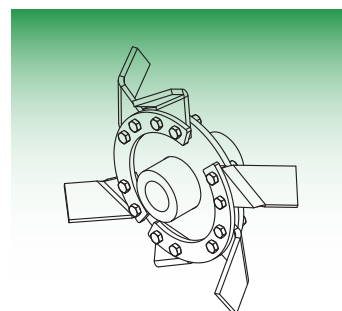
La différence entre la lame à l'équerre et la lame à l'hélice, c'est qu'une fois le sol travaillé, la lame à l'équerre laisse le sol plus droit et homogène sous la zone travaillée, donc vous pouvez travailler même quelques centimètres du sol en maintenant la régularité du plan de semis.

En cas de sols durs ou pierreux, il est conseillé d'équiper le rotor avec contre-bridés.



ROTOR A' LAME DROITES

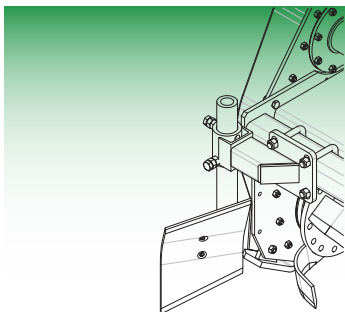
Rotor équipé de 6 lames (sur demande avec 4 pales). Il peut être utilisé sur des sols argileux durs, le rotor ne peut pas fonctionner sur sols durs avec résidus de culture, mais sur sol travaillé par charrue ou préparateur. Excellent émiettement et enfouissement des herbes à d'autres résidus la culture.



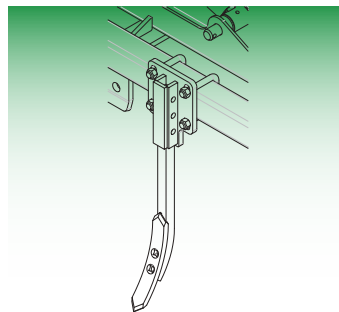
ROTOR AVEC HOUES ENFOISSEUR DE PIERRES

Rotor équipé de 6 houes ENFOISSEURS. Il peut être utilisé UNIQUEMENT sur des terrains travaillés par une charrue ou un préparateur. Excellent émiettement et enfouissement des herbes à d'autres résidus et pierres. Le rotor est équipé en standard de contre-bridés.

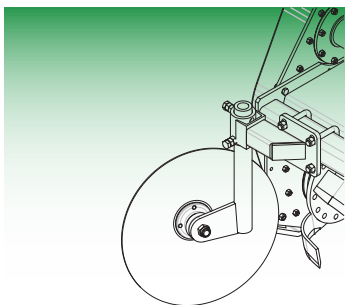
KIT ACCESSORIES



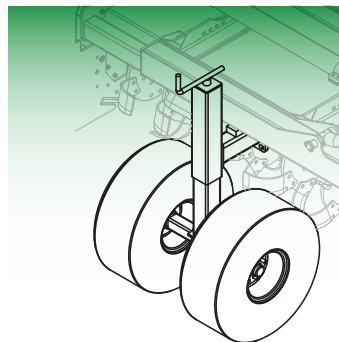
COUPLE DE SOCS LATÉRAUX BUTTEURS (JEU)



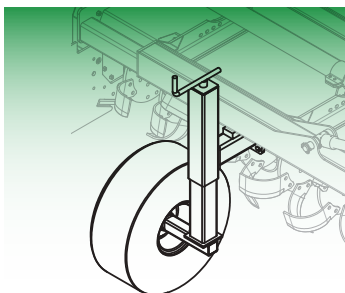
KIT EFFACEURS DE TRACES (JEU)



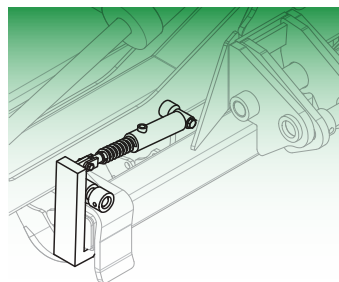
KIT DISQUES LATÉRAUX COUPLE (VERSION LISSE)



KIT ROUES 2+2 (DOUBLE JEU) A' L'AVANT

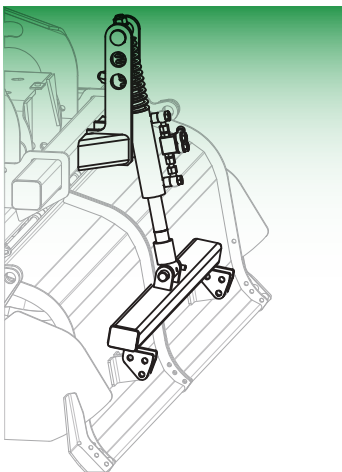


KIT ROUES A' L'AVANT

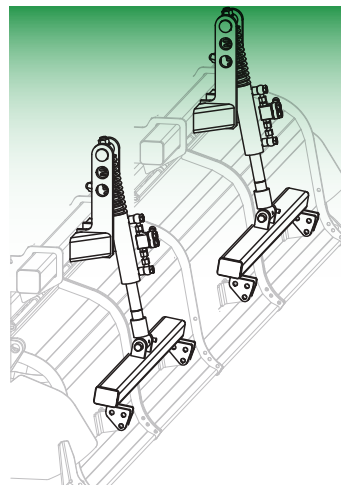


BLOCAGE HYDRAULIQUE AUTOMATIQUE PENDANT LE TRAVAIL

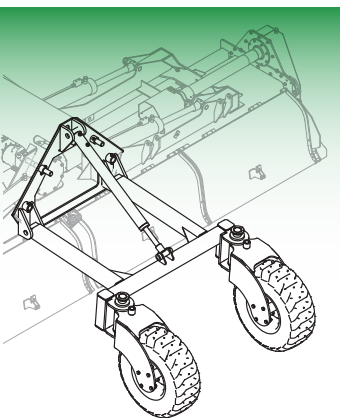
KIT ACCESSORIES



VERIN HYDRAULIQUE POUR REGLAGE DES VOLETS



KIT VERIN HYDRAULIQUES (JEU) POUR REGLAGE DES VOLETS



KIT ROUES A L'ARRIE'RE (JEU) POUR TRANSPORT



L'exigence du travail bien fait.

Importateur depuis 2003.

ZAC de la Roubiague

47390 Layrac

Tél : 0553 980 110

ejansingh@stecomat.com

www.facebook.com/stecomat

www.stecomat.com

